

Rzepak – technologia nawożenia NAWOZY BASFOLIAR[®], ADOB[®]



Basfoliar[®] 2.0 5 l/ha
12-4-6+S

Solubor[®] DF 1,5 kg/l/ha
lub **ADOB[®] Bor**

ADOB[®] Mn 1 kg/ha
IDHA

ADOB[®] 2.0 Mo 0,1 l/ha

Basfoliar[®] 2.0 5 l/ha
12-4-6+S

Solubor[®] DF 1,5 kg/l/ha
lub **ADOB[®] Bor**

ADOB[®] Mn 1 kg/ha
IDHA

ADOB[®] 2.0 Mo 0,1 l/ha

Basfoliar[®] 2.0 5 l/ha
36 Extra

Solubor[®] DF 1,5 kg/l/ha
lub **ADOB[®] Bor**

ADOB[®] Zn 0,5 kg/ha
IDHA

ADOB[®] Siarka 2 kg/ha

Basfoliar[®] 2.0 5 l/ha
36 Extra

Solubor[®] DF 1,5 kg/l/ha
lub **ADOB[®] Bor**

ADOB[®] Fe 0,5 kg/ha
IDHA



4-8 liści

BBCH (14-18)
Jesień



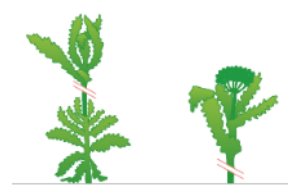
Ruszenie wegetacji

Wiosna (30-39)



Wydłużanie pędu

Wiosna



Zielony pąk

(50-59)
Wiosna



Rzepak – technologia nawożenia NAWOZY MIKRO[®], PROFIT[®]



Zboża – technologia nawożenia NAWOZY BASFOLIAR®, ADOB®



Basfoliar® 2.0 5 l/ha
12-4-6+S

ADOB® 2.0 Mn 1 l/ha

ADOB® 2.0 Cu IDHA 0,5 l/ha

ADOB® 2.0 Mo 0,1 l/ha

Basfoliar® 2.0 4 l/ha
36 Extra

ADOB® 2.0 Mn 1,5 kg/l/ha

ADOB® 2.0 Cu IDHA 1 l/ha

ADOB® Siarka 2 kg/ha

Basfoliar® 2.0 4 l/ha
36 Extra

ADOB® 2.0 Zn IDHA 1 kg/ha

Solubor® DF 0,3 kg/l/ha
lub **ADOB® Bor**

Basfoliar® 2.0 5 l/ha
36 Extra

ADOB® Fe IDHA 0,5 kg/ha

Przy pH gleby > 6,7



4-8 liści

BBCH

Jesień



Krzewienie

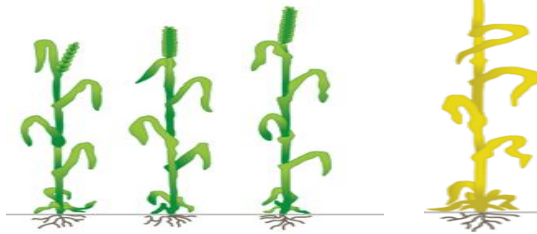
(25-27)



Pierwsze kolanko do
liścia flagowego

(31-39)

Wiosna



Kłoszenie (kwitnienie
tylko pszenica)

(50-59)

(61-69)

Zboża – technologia nawożenia NAWOZY MIKRO[®], PROFIT[®]



ADOB[®] Mikro ZBOŻE 2 kg/ha

ADOB[®] ProFit 10-40-8+mikro 2 kg/ha

ADOB[®] Mikro ZBOŻE 2 kg/ha

ADOB[®] ProFit 10-40-8+mikro 3 kg/ha

ADOB[®] Siarka 2 kg/ha

ADOB[®] Mikro ZBOŻE 2 kg/ha

ADOB[®] ProFit 18-18-18+mikro 3 kg/ha

ADOB[®] Siarka 2 kg/ha

ADOB[®] Mikro ZBOŻE 2 kg/ha

ADOB[®] ProFit 4-12-38+mikro 2 kg/ha

ADOB[®] Siarka 2 kg/ha



4-8 liści

BBCH
Jesień



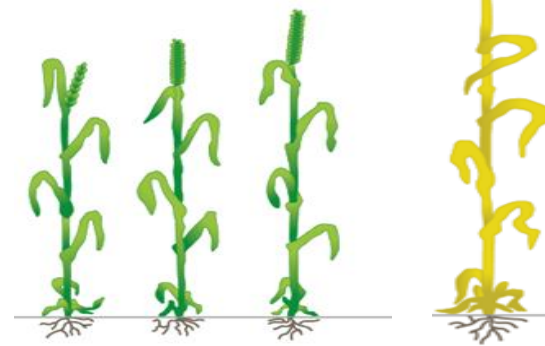
Krzewienie

(25-27)
Wiosna



Pierwsze kolanko do liścia flagowego

(31-39)
Wiosna



Kłoszenie (kwitnienie tylko pszenica)

(50-59) (61-69)
Wiosna

Kukurydza – technologia nawożenia NAWOZY BASFOLIAR[®], ADOB[®]



BBCH

Basfoliar[®] 2.0 **5**
6-12-6 l/ha

ADOB[®] 2.0 Zn **1,5**
IDHA kg/ha

Solubor[®] DF **0,5**
lub ADOB[®] Bor kg-L/ha



4-6 liści
(14-16)

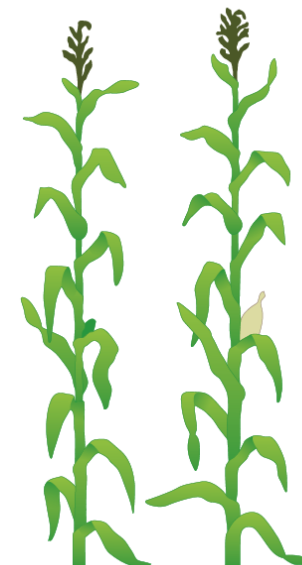
Basfoliar[®] 2.0 **5**
36 Extra l/ha

ADOB[®] 2.0 Zn **1,5**
IDHA kg/ha

Solubor[®] DF **1**
lub ADOB[®] Bor kg-L/ha



6-8 liści
(16-18)



Przed wyrzuceniem
(30-39)

Kukurydza – technologia nawożenia NAWOZY MIKRO[®], PROFIT[®]



BBCH

ADOB[®] Mikro 3
Kukurydza kg/ha

ADOB[®] ProFit 2 *
10-40-8+mikro kg/ha

ADOB[®] 2.0 Zn 1 **
IDHA kg/ha

Solubor[®] DF 0,5 **
lub ADOB[®] Bor kg/l/ha



4-6 liści

(14-16)

ADOB[®] Mikro 3
Kukurydza kg/ha

ADOB[®] ProFit 2 *
18-18-18+mikro kg/ha

ADOB[®] 2.0 Zn 1 **
IDHA kg/ha

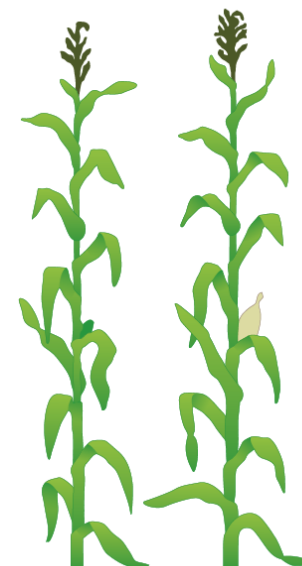
Solubor[®] DF 0,5 **
lub ADOB[®] Bor kg/l/ha



6-8 liści

(16-18)

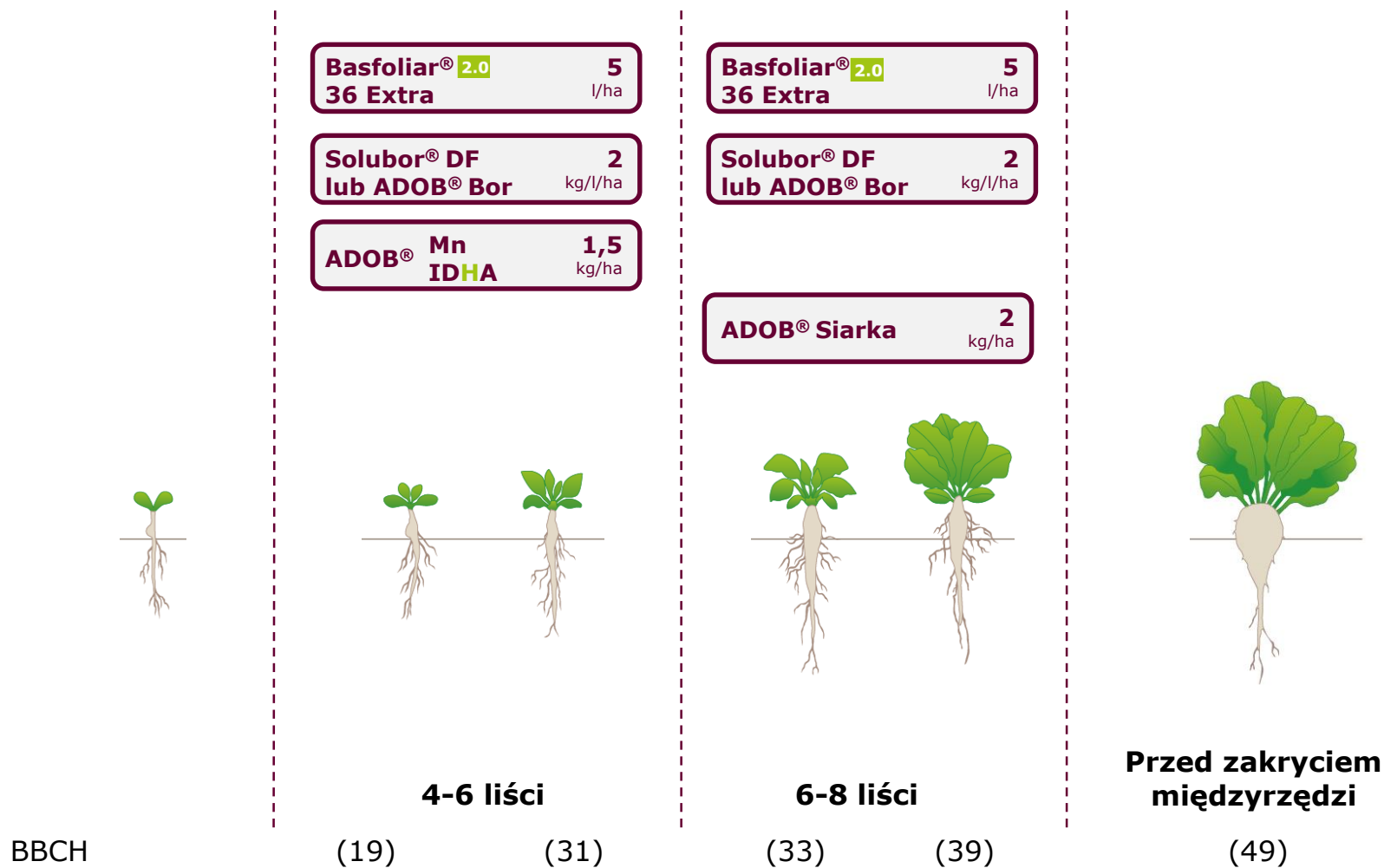
ADOB[®] ProFit 3 *
4-12-38+mikro kg/ha



Przed wyrzuceniem
wiechy

(30-39)

Burak cukrowy – technologia nawożenia NAWOZY BASFOLIAR[®], ADOB[®]



Ziemniaki – technologia nawożenia NAWOZY BASFOLIAR[®], ADOB[®]

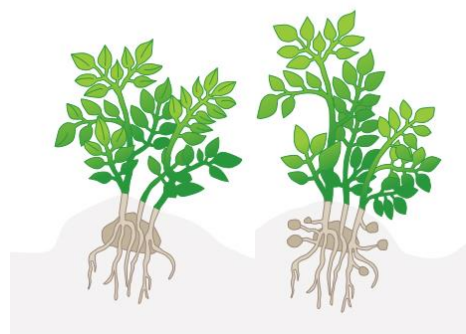


BBCH

Basfoliar[®] 2.0 5
36 Extra l/ha

Solubor[®] DF 1
lub **ADOB[®] Bor** kg/l/ha

ADOB[®] 2.0 Mn 2
l/ha



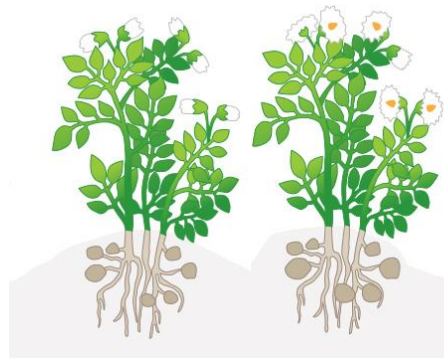
**Początek zakrywania
miedzyrzędzi**

(30-39)

Basfoliar[®] 2.0 5
36 Extra l/ha

Solubor[®] DF 1
lub **ADOB[®] Bor** kg/l/ha

ADOB[®] PK 6
l/ha

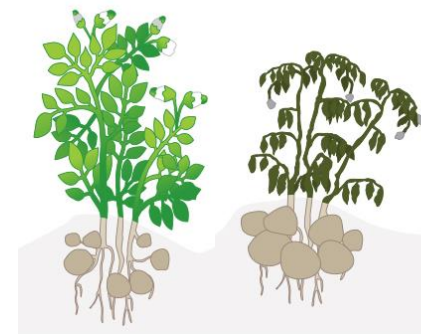


Początek tworzenia bulw

(40-49)

Solubor[®] DF 1
lub **ADOB[®] Bor** kg/l/ha

ADOB[®] PK 6
l/ha



Po kwitnieniu

(70-79)

Ziemniaki – technologia nawożenia NAWOZY MIKRO[®], PROFIT[®]



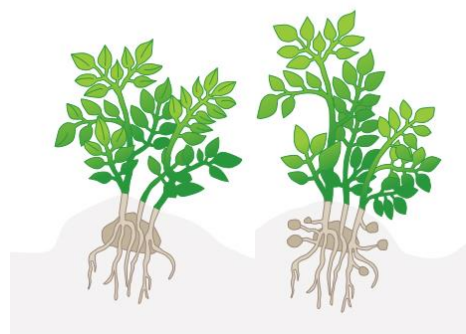
BBCH

ADOB[®] ProFit 4
18-18-18+mikro kg/ha

ADOB[®] 2.0 Mn 1,5
kg/ha

Solubor[®] DF 1
kg/ha

ADOB[®] Siarka 2
kg/ha



**Początek zakrywania
międzyrzędzi**

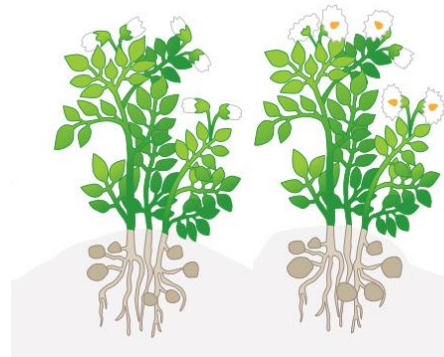
(30-39)

ADOB[®] ProFit 4
10-40-8+mikro kg/ha

ADOB[®] 2.0 Mn 1,5
kg/ha

Solubor[®] DF 1
kg/ha

ADOB[®] Siarka 2
kg/ha



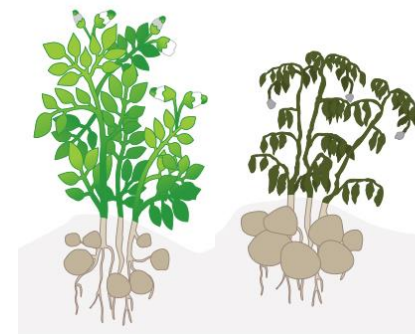
**Początek tworzenia
bulw**

(40-49)

ADOB[®] ProFit 4
4-12-38+mikro kg/ha

Solubor[®] DF 1
kg/ha

ADOB[®] Siarka 2
kg/ha



Po kwitnieniu

(70-79)

Soja – technologia nawożenia NAWOZY BASFOLIAR[®], ADOB[®]



**Kiełkowanie nasion
i wzrost siewki**

BBCH (0-11)

ADOB[®] 2.0 Mn 0,3
l/ha

**ADOB[®] 2.0 Zn
IDHA** 1
kg/ha

**Solubor[®] DF
lub ADOB[®] Bor** 1
kg/l/ha

Faza drugiej do trzeciej
pary przylistków



Rozwój liści i pędów

(12-49)

Basfoliar[®] 2.0 5
6-12-6 l/ha

Przed kwitnieniem lub
po kwitnieniu



**Rozwój kwiatostanu
i kwitnienie**

(54-69)



**Rozwój oraz
dojrzewanie strąków
i nasion**

(70-89)

Wiosna

KONDYCJONER WODY **ADOB RH**

Lp.	Stopień twardości wody	mval/dm ³	mg CaCO ₃ /dm ³	st. niemieckie	mmol/dm ³
1	Woda bardzo miękka	<2	<100	<5,6	<1
2	Woda miękka	2-4	100-200	5,6-11,2	1-2
3	Woda średnio twarda	4-7	200-350	11,2-19,6	2-3,5
4	Woda twarda	7-11	350-550	19,6-30,8	3,5-5,5
5	Woda bardzo twarda	>11	>550	>30,8	>5,5

DAWKOWANIE KONDYCYJONERA WODY

ADOB RH

Woda miękka	< 1,79	mmol/ L	0,2 L
Woda średnio twarda	1,79 – 5,35	mmol/ L	0,4 L
Woda twarda	5,39 – 7,52	mmol/ L	0,6 L
Woda bardzo twarda	> 7,52	mmol/ L	0,8 L

ILOŚĆ wody 250 L/ha

Opakowania: a'20 L a'1000 L